

### Scope 1 & 2

#### Scope 1 (Direct)

	2024 Totaal 219.649 Kg CO <sub>2</sub>	2025 Totaal 254.171 Kg CO <sub>2</sub>	Vershil
Aardgasverbruik	1.568 m <sup>3</sup>	1.408 m <sup>3</sup>	-10,2 %
Diesel	66.068 liter	77.220 Liter	+16,9 %
AdBlue	550 liter	1.000 Liter	+81,8 %
Aspen	45 liter	45 liter	0 %

16% minder emissie t.o.v. basisjaar

#### Scope 2 (Indirect)

	2024 Totaal 0 ton CO <sub>2</sub>	2025 Totaal 0 ton CO <sub>2</sub>	Vershil
Energieverbruik	18.488 kWh	19.021 kWh	-2,8 %

0% minder emissie t.o.v. basisjaar  
(Wegens inkoop groene stroom)



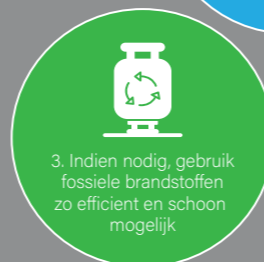
# 2025

## +16%

#### CO<sub>2</sub> uitstoot (Scope 1 en 2)

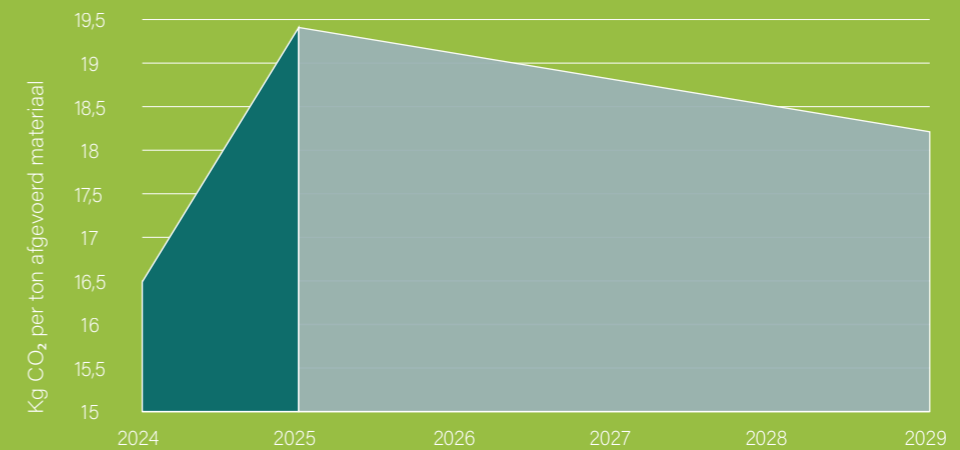
Totaal 2024 = 218.649 Kg CO<sub>2</sub>  
Totaal 2025 = 254.171 Kg CO<sub>2</sub>

In 2025 is de CO<sub>2</sub> footprint van Doldersum met 16% gestegen t.o.v. 2024



Aanbevelingen volgens de Trias Energetica

### Doelstelling CO<sub>2</sub>-emissie voor 2029



Doel: reductie van 5% ten opzichte van 2025

#### CO<sub>2</sub> uitstoot verminderen

- Optimaliseren van routes om brandstofverbruik en CO<sub>2</sub>-uitstoot te verminderen.
- Inzetten van lichtere vrachtwagens op routes waar dit mogelijk is.
- Combineren van ritten om lege kilometers te beperken.
- Verbeteren van de isolatie van het gebouw voor lager energieverbruik.
- Vervangen heftruck voor elektrische variant.
- Overgaan op biobrandstoffen.

Meer weten over deze CO<sub>2</sub>-footprint?  
Bekijk het volledige rapport